

Uczeń:

- wyjaśnia rolę i zasady funkcjonowania Państwowej Straży Pożarnej oraz Państwowego Ratownictwa Medycznego
- wymienia oraz charakteryzuje ochotnicze służby i podmioty ratownicze, takie jak: Ochotnicza Straż Pożarna, Górskie Ochotnicze Pogotowie Ratunkowe, Tatrzańskie Ochotnicze Pogotowie Ratunkowe, Wodne Ochotnicze Pogotowie Ratunkowe

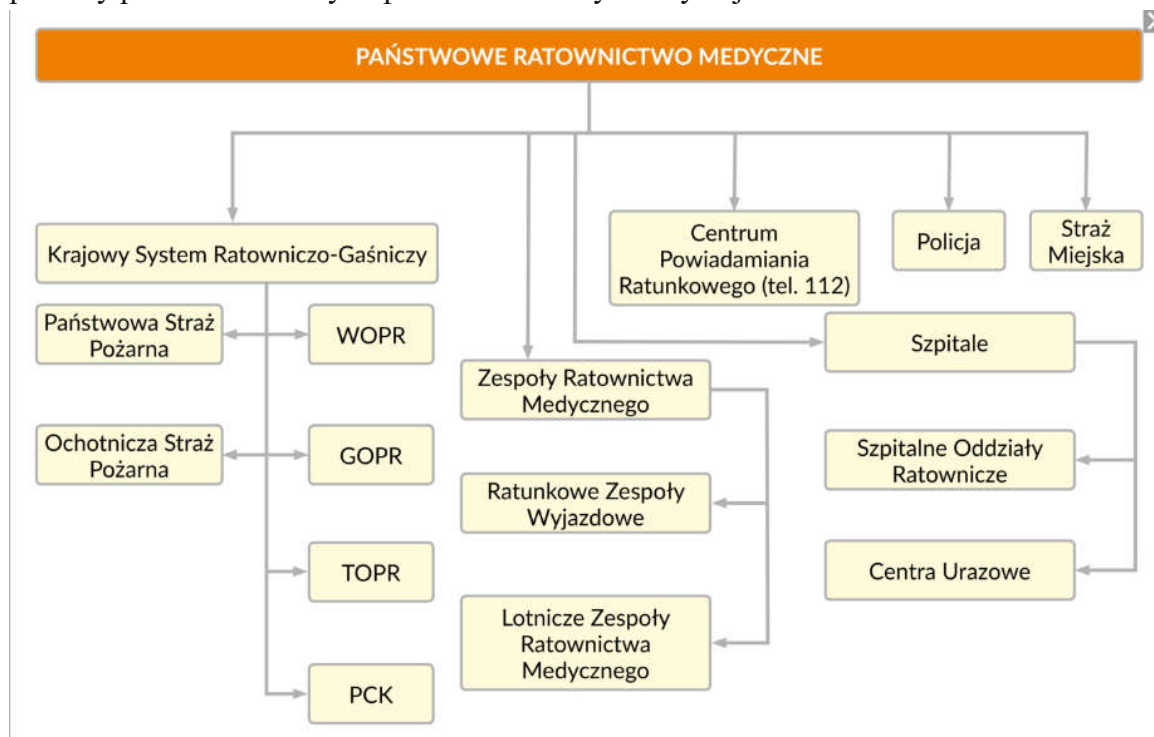
Zagadnienia:

1. Państwowe służby ratownicze
2. Ochotnicze służby ratownicze

1. Zapoznaj się z treścią tematu – podręcznik s. 146.

2. Przeczytaj notatkę.

Każdy w swoim życiu spotyka się z sytuacją, kiedy jest zmuszony szukać pomocy, w sytuacji zagrożenia bezpieczeństwa, zdrowia, życia lub mienia. Do udzielania takiej pomocy powołane zostały odpowiednie służby i instytucje.



PAŃSTWOWE SŁUŻBY RATOWNICZE

Państwowe Ratownictwo Medyczne

System **Państwowe Ratownictwo Medyczne** powstał, by zapewnić pomoc każdej potrzebującej osobie, która znajduje się w stanie nagłego zagrożenia zdrowotnego. Jednostkami systemu PRM udzielającymi świadczenia wyłącznie w razie stanu nagłego zagrożenia zdrowotnego są: zespoły ratownictwa medycznego, w tym lotnicze zespoły ratownictwa medycznego oraz szpitalne oddziały ratunkowe.

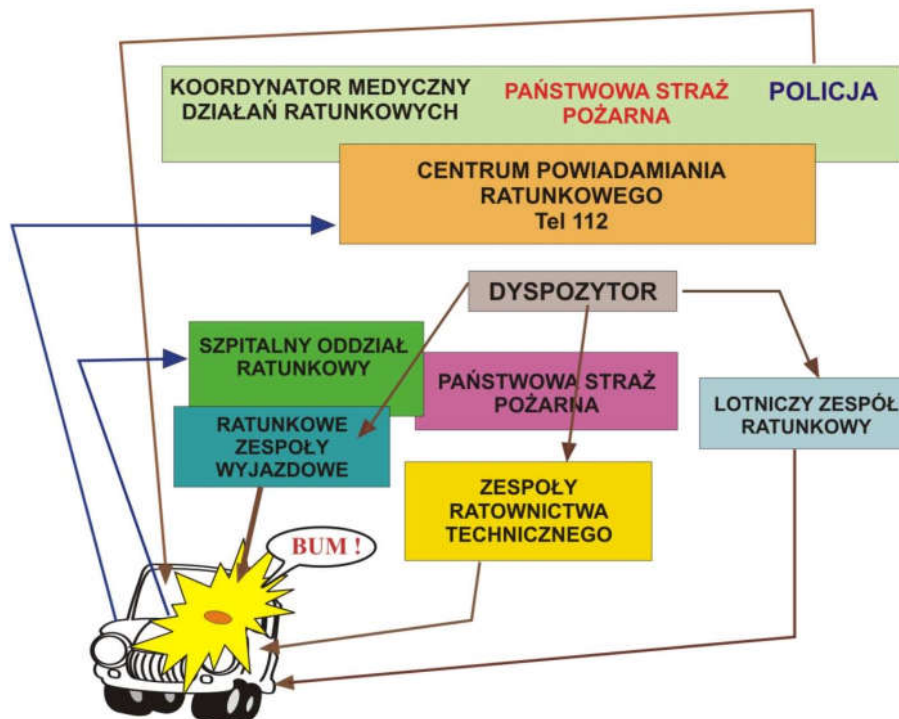
Z systemem współpracują centra urazowe (CU) i szpitalne oddziały ratunkowe (SOR).

Krajowy System Ratowniczo Gaśniczy (KSRG)

KSRG ma na celu ochronę życia, zdrowia, mienia lub środowiska poprzez:

- 1) walkę z pożarami lub innymi klęskami żywiołowymi;
- 2) ratownictwo techniczne;
- 3) ratownictwo chemiczne;
- 4) ratownictwo ekologiczne;
- 5) ratownictwo medyczne;
- 6) współpracę z jednostkami systemu Państwowego Ratownictwa oraz systemu powiadamiania ratunkowego.

System opiera się na : **Państwowej Straży Pożarnej oraz Ochotniczej Straży Pożarnej**



Sposób działania służb ratowniczych w ramach zintegrowanego systemu

OCHOTNICZE SŁUŻBY RATOWNICZE:

Związek Ochotniczych Straży Pożarnych Rzeczypospolitej Polskiej to ogólnopolskie, samorządne stowarzyszenie, zrzeszające Ochotnicze Straże Pożarne. Związek wykonuje zadania o charakterze użyteczności publicznej w zakresie ochrony przeciwpożarowej, wspiera różnorodne formy pracy kulturalno-oświatowej, popularyzuje dorobek historyczny ruchu strażackiego, rozwija działalność artystyczną i sportową w Ochotniczych Strażach Pożarnych. Ochotnicze straże Pożarne ściśle współpracują z Państwową Strażą Pożarną.



WOPR - Wodne Ochotnicze Pogotowie Ratunkowe -stowarzyszenie, które zrzesza ratowników strzegących bezpieczeństwa na wydzielonych kąpieliskach i otwartych akwenach. Składa się ze związków regionalnych i terenowych, które następnie tworzą związki wojewódzkie. Pogotowia finansowane są przez samorządy lokalne. W praktyce wyszkoleni ratownicy często pracują za darmo, a sprzęt kupowany jest dzięki uprzejmości sponsorów



GOPR - Górskie Ochotnicze Pogotowie Ratunkowe jest organizacją ochotniczą działającą na terenie polskich gór. Składa się z siedmiu grup regionalnych Bieszczadzkiej, Krynickiej, Podhalańskiej, Beskidzkiej, Karkonoskiej, Wałbrzysko-Kłodzkiej i Jurajskiej. Ich zadaniem jest udzielanie pierwszej pomocy w szeroko rozumianych wypadkach górskich, działalność z zakresu ochrony przyrody i szeroko prowadzona działalność profilaktyczna.



TOPR - Tatrzańskie Ochotnicze Pogotowie Ratunkowe -to stowarzyszenie zajmujące się, ratownictwem górskim na obszarze polskich Tatr. Aby zostać ratownikiem tatrzańskim, należy przejść okres próbny trwający od 1,5 roku do 3 lat. Trzeba wykazać się doskonałą znajomością topografii Tatr, a także praktycznymi umiejętnościami w dziedzinie wspinania, speleologii, narciarstwa, ratownictwa i autoasekuracji.



Ważne:

Przeczytaj informacje dotyczące aplikacji RATUNEK <http://www.ratunek.eu/#homePage>

Aplikacja działa na terenach obsługiwanych przez górskie i wodne Ochotnicze Służby Ratownicze czyli GOPR, TOPR, WOPR, MOPR tzn. obejmuje swoim zasięgiem całe polskie góry od Sudetów po Bieszczady oraz wody w zasięgu sieci komórkowych.

3. Wykonaj w zeszycie

A. Uzupełnij zdania, wpisując w odpowiednie miejsce podane wyrazy: *wolność, wiek, życie, uzasadnione przypadki, każdy człowiek, narodowość, niebezpieczeństwo, zdrowie, mienie.*

Z pomocy służb ratowniczych może korzystać, bez względu na,, płęć itp. Zgłoszenia telefonicznego należy dokonywać tylko w, to znaczy wtedy, gdy istniejezwiązane z utratą.....,

lubwłasnej lub innych ludzi.

B. Uzupełnij tabelę, wpisując w odpowiednie miejsce sytuację, w której zwrócisz się o pomoc lub rodzaj instytucji oraz numery telefonów alarmowych, które wyszukasz w Internecie

<i>Stan zagrożenia</i>	<i>Służby, instytucje i organizacje</i>	<i>Nr telefonu</i>
W piwnicy swojego bloku poczułeś ulatniający się gaz.		
	Państwowa Straż Pożarna	
W górach zesłała lawina. Chwilę przed tym widziałeś tam narciarzy.		
	Sanepid	
Twój kolega spadł z wysokiego drzewa.		
	WOPR	
Przy kopaniu rowu robotnik natknął się na niewybuch.		
	Straż Miejska	
Zobaczyłeś pijanego człowieka, który usiadł za kierownicą samochodu.		
	Pogotowie energetyczne	