

## **Temat: Katastrofy, awarie, klęski żywiołowe.**

Uczeń:

- wymienia i charakteryzuje źródła zagrożeń w najbliższym otoczeniu szkoły oraz domu;
- wyjaśnia, na czym polega właściwe postępowanie w momentach wystąpienia poszczególnych zagrożeń;
- przedstawia zasady działania w przypadku zagrożeń w czasie pokoju (np. awarii, katastrofy komunikacyjnej, budowlanej), podczas przebywania w domu, szkole, miejscu rekreacji i na trasie komunikacyjnej.

### **Zagadnienia do lekcji:**

1. Zagrożenia nadzwyczajne – katastrofy naturalne
2. Klasyfikacja zagrożeń czasu pokoju
3. Zasady postępowania w przypadku wystąpienia zagrożenia

### **1. Zapoznaj się z tematem – podręcznik s. 142**

i <https://epodreczniki.pl/a/zagrozenia-w-czasie-pokoju/D1EuS4od1>

### **2. Obejrzyj prezentację [https://prezi.com/kak5kfbyd\\_vo/katastrofy-awarie-techniczne-klęski-zywioowe/](https://prezi.com/kak5kfbyd_vo/katastrofy-awarie-techniczne-klęski-zywioowe/)**

### **3. Przeczytaj notatkę do tematu**

#### **Zagrożenia nadzwyczajne**

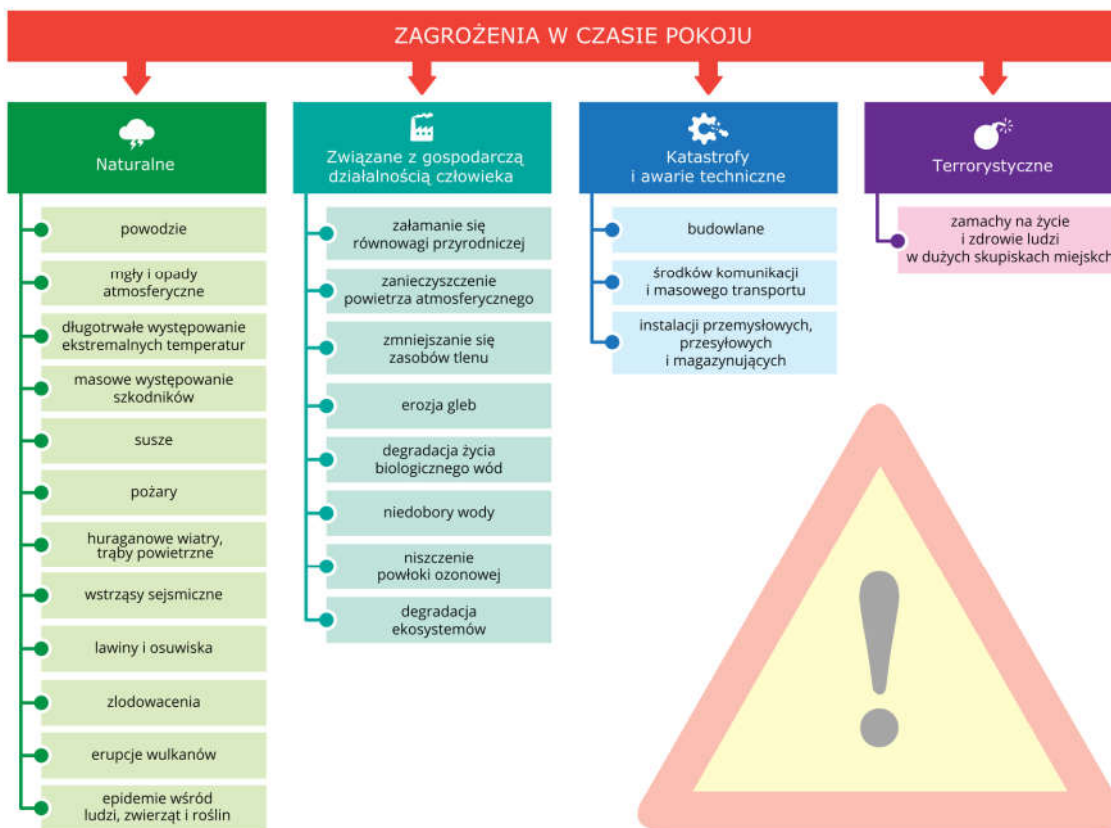
Zjawiska lub wydarzenia, które zagrażają zdrowiu, życiu ludzi oraz mieniu w sposób masowy na znacznym obszarze, wywołując rozległe straty materialne i zagrożenie sanitarne.

#### **Katastrofa naturalna**

Zdarzenie związane z działaniem sił natury, takich jak: wyładowania atmosferyczne, wstrząsy sejsmiczne, silne wiatry, intensywne opady atmosferyczne, długotrwałe występowanie ekstremalnych temperatur, osuwiska ziemi, pożary, susze, powodzie, zjawiska lodowe na rzekach, morzu oraz jeziorach i zbiornikach wodnych, masowe występowanie szkodników, chorób roślin lub zwierząt albo chorób zakaźnych ludzi.

#### **Awaria techniczna**

Gwałtowne, nieprzewidziane uszkodzenie lub zniszczenie obiektu budowlanego, urządzenia technicznego albo systemu urządzeń technicznych, powodujące przerwę w ich używaniu lub utratę ich właściwości.

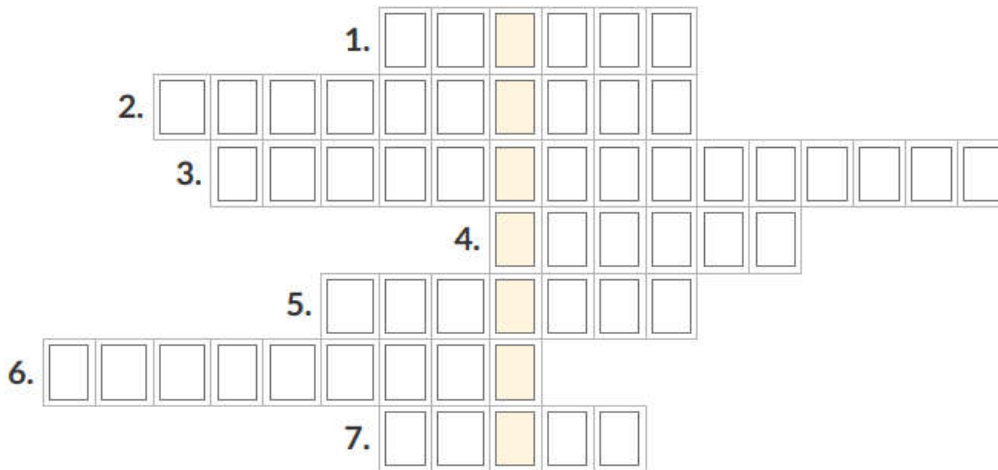


- Zagrożenia i katastrofy mogą być wywołane przez **siły natury** (zagrożenia naturalne) lub być wynikiem **działalności człowieka**. Problemy dotyczące różnych państw i regionów świata są także źródłem **zagrożeń społecznych**.
- Instytucje państwowe i władze lokalne podejmują różne działania zapobiegawcze i ochronne, aby zminimalizować potencjalne ofiary wśród ludzi i straty materialne.
- Zapewnienie bezpieczeństwa obywateli jest konstytucyjnym obowiązkiem państwa polskiego. W tym celu działają różne podmioty i specjalistyczne służby.
- W skład systemu ratownictwa w Polsce wchodzi m.in.: **pogotowie ratunkowe, straż pożarna, policja** oraz inne służby państwowe i organizacje społeczne, np.: OSP, GOPR, TOPR, WOPR, drużyny harcerskie.
- W Polsce działa **Europejski Numer Alarmowy 112**, pod którym przyjmowane są wszystkie zgłoszenia wymagające interwencji pogotowia ratunkowego, policji lub straży pożarnej.
- Inne numery alarmowe:  
**997 – policja,**  
**998 – straż pożarna,**  
**999 – pogotowie ratunkowe.**

#### 4. Wykonaj zadania

##### Praca w zeszycie: (do sprawdzenia)

1. Rozwiąż krzyżówkę:



1. Niezwykle szybko przemieszczająca się masa śniegu, lodu, gleby, materiału skalnego, bądź też ich mieszaniny, której ruch zapoczątkowany został poprzez gwałtowną utratę stabilności.
2. Sztuczne zbiorniki wodne powstałe w wyniku wybudowania zapory wodnej na rzece i w następstwie zatamowania jej wód to zbiorniki...
3. Katastrofy spowodowane szeroko pojmowaną działalnością człowieka.
4. Uszkodzenie maszyny lub innego urządzenia technicznego.
5. Rodzaj powodzi, której główną przyczynę stanowią intensywne opady deszczu.
6. Jedna z kategorii podziału zagrożeń czasu pokoju.
7. Huragan wiejący powyżej 120 km/h (polska nazwa).

2. Na podstawie informacji z lekcji stwórz listę zagrożeń charakterystycznych dla okolicy, w której mieszkasz (realnych).